

vc4D Modul: CFD2VR

CFD2VR

Der Anspruch, alle relevanten Planungsdaten in einem einzigen, homogenen Modell zusammen zu fassen, betrifft natürlich auch wissenschaftliche Daten wie zum Beispiel mehrdimensionale Vektorfelder. Daten dieser Art entstehen unter anderem bei der Strömungsberechnung in virtuellen Windkanälen, bei der Planung von Zu- und Abluftanlagen oder bei der Simulation von Lackierprozessen.

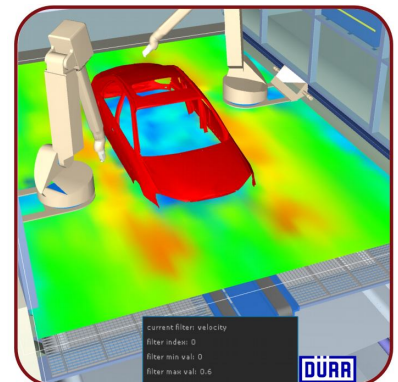
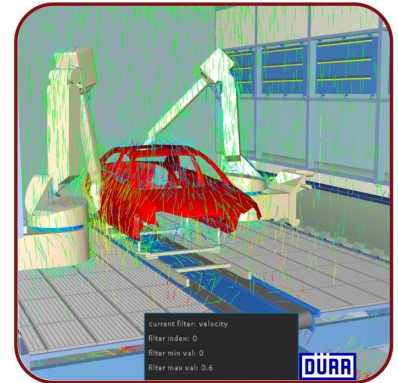
Das CFD2VR Modul erlaubt die Echtzeit-Visualisierung umfangreicher Vektor-Datensätze in Kombination mit allen übrigen Planungsdaten. Bis zu 18 Daten-Dimensionen können im Datensatz frei definiert und bei der Visualisierung ausgewählt werden.

Über ein einfaches Bedienerinterface kann die Darstellung der Daten sowohl auf dem Desktop als auch an der PowerWall (oder in einer CAVE) gesteuert werden. Neben der Darstellung als 3D Pfeil-Wolke können die Daten auch als Kontur-Schnitt visualisiert werden.

Der für die Betrachtung relevante Bereich kann auf allen Achsen frei definiert werden. Die globalen Minimum und Maximum Werte lassen sich mit Hilfe einer Bereichswahl einstellen.

Die Vorteile von CFD2VR auf einen Blick:

- Verarbeitung großer Dateien (>1GB)
- Durch extrem kurze Reaktionszeiten ideal zur interaktiven Präsentation.
- Vektor und Konturschnitt-Darstellung von bis zu 18 Datendimensionen.
- Vielfältige Möglichkeiten zur Anpassung der Darstellung.
- offene Importschnittstelle zur einfachen Anpassung an Software von Drittanbietern.
- Cluster fähig



Systemvoraussetzungen:

- Windows™ (2000 / XP / Vista) Workstation mit mindestens 1GB Hauptspeicher
- 3D-Grafikkarte mit mindestens 256MB Hauptspeicher
- 4DC Basisinstallation

Mögliche Konfigurationen:

- Desktop (Maus, Keyboard, SpaceMouse™)
- Powerwall (FlyStick, HeadTracking, etc.)
- Mehrkanal Installationen
- Head Mounted Display
- Und viele mehr ...



realicon GmbH
Ernst-Ludwig-Straße 7
64646 Heppenheim

Tel. 06252/7901-0
Fax 06252/7901-98

E-Mail: info@realicon.de
www.realicon.de